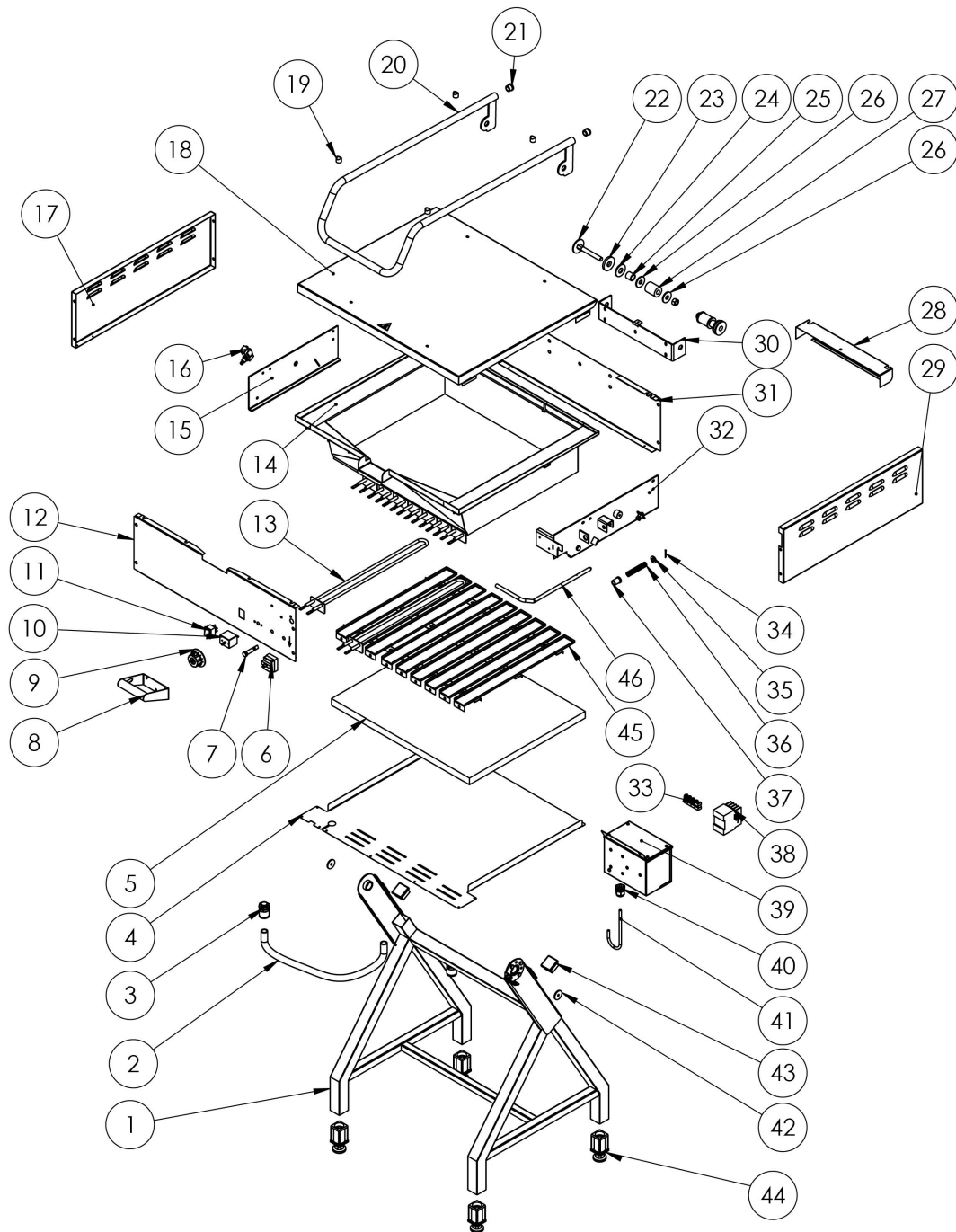


**Kippbratpfanne, 100 Koteletts/h, 700 x 786 x 912 mm
(BxTxH)**
Katalog-Code: FS0470S


Teilenummer (V abb.Teilenummer vom bild)	Name	Code
V778002V02-01	Unterlage	
V778002V02-02	Wellrohr	
V778002V02-03	Wellrohr - Verbindung	C010237
V778002V02-04	Unten Abdeckung	
V778002V02-05	Dämmmatte	C010954
V778002V02-06	Sicherheitsthermostat	C008953
V778002V02-07	Orange Kontrollleuchte	C008036
V778002V02-08	Griff	
V778002V02-09	Drehknopf	C007542
V778002V02-10	Thermostat	C005517
V778002V02-11	grüner Schalter	C008042
V778002V02-12	Vorderseite Gehäuse	
V778002V02-13	Heizelement 700W 230V	C009562
V778002V02-14	Kochmulde des Brenners	C009082
V778002V02-15	linke Schüsselgriff	C010878
V778002V02-16	Endausschalter	C007045
V778002V02-17	linke Seite des Gehäuses	
V778002V02-18	obere Abdeckung	
V778002V02-19	Abstandshalter	
V778002V02-20	Deckelgriff	C010879
V778002V02-21	Lochkappe	
V778002V02-22	Bremsebefestigung	C010880
V778002V02-23	Gummischeibe	C009657
V778002V02-24	Unterlegscheibe	
V778002V02-25	Bremsehülse	
V778002V02-26	Unterlegscheibe	
V778002V02-27	Feder	C010363
V778002V02-28	Bremsabdeckung	
V778002V02-29	rechts Seite des Gehäuses	
V778002V02-30	Bremshalterung	
V778002V02-31	Rückseite des Gehäuses	
V778002V02-32	rechts Schüsselgriff	C008959
V778002V02-33	Anschlusswürfel	C010859
V778002V02-34	Splint	C010708
V778002V02-35	Unterlegscheibe	C010862
V778002V02-36	Feder	C010861
V778002V02-37	Buchse	

Teilenummer (V abb. Teilenummer vom bild)	Name	Code
V778002V02-38	Schütz	C008954
V778002V02-39	elektrische Dose	C009835
V778002V02-40	Kabelverschraubung	C007438
V778002V02-41	Stromversorgungskabel	C010860
V778002V02-42	Unterlegscheibe	
V778002V02-43	Lochkappe	C009371
V778002V02-44	Füßchen	C001991
V778002V02-45	Heizelement Befestigung	C010107
V778002V02-46	Hebel loslassen	