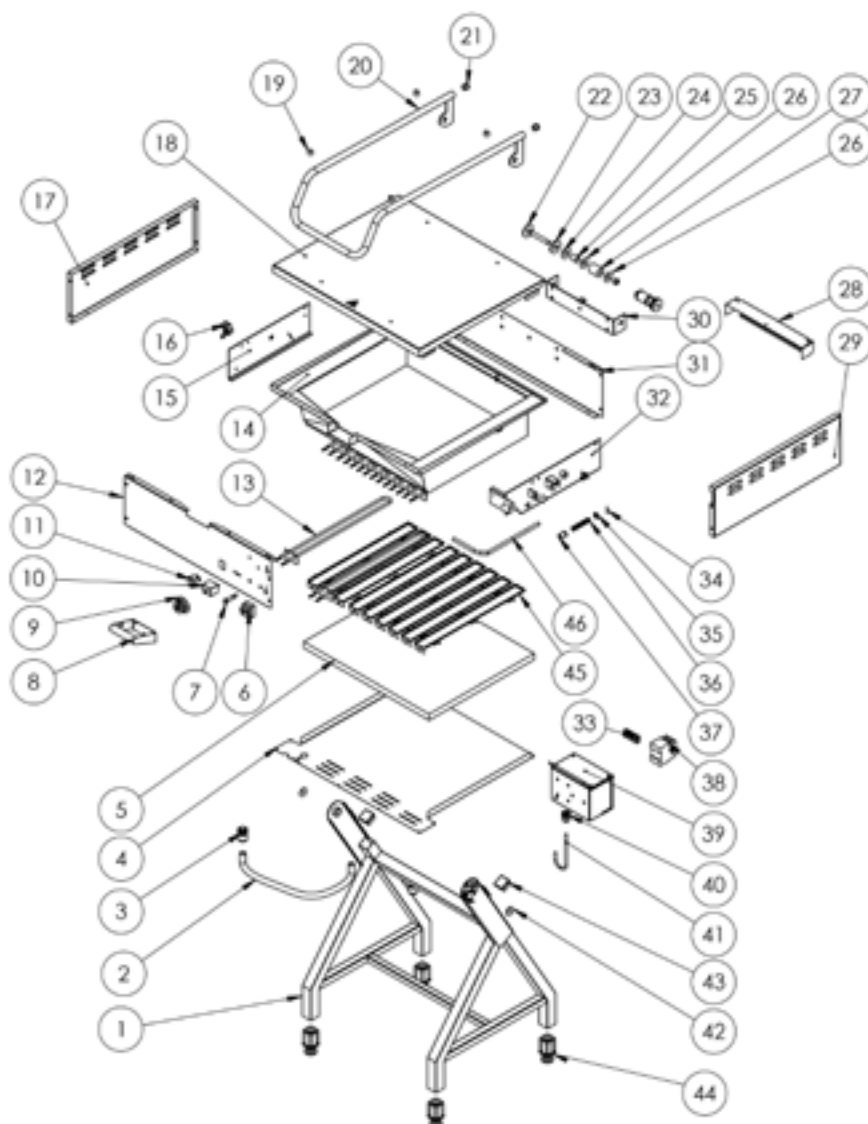


**Kippbratpfanne, 100 Koteletts/h, 700 x 786 x 912 mm
(BxTxH)**

Katalog-Code: FS0470S



Teilenummer (V abb. Teilenummer vom bild)	Name	Code
V778002A44V02-01	Boden der Pfanne	
V778002A44V02-02	Gewelltes Rohr	
V778002A44V02-03	Gewellter Schlauchverbinder	C010237
V778002A44V02-04	Unterer Gehäuseboden	
V778002A44V02-05	Isoliermatte	C010954
V778002A44V02-06	Sicherheitsthermostat	C008953
V778002A44V02-07	Orangefarbene Lampe	C008036
V778002A44V02-08	Griffhalterung mit Griff	C013957
V778002A44V02-09	Drehknopf mit Scheibe	C007542
V778002A44V02-10	Thermostat	C005517
V778002A44V02-11	Grüner Schalter	C008042
V778002A44V02-12	Vorderseite des Gehäuses	
V778002A44V02-13	Heizelement 700 W 230 V	C009562
V778002A44V02-14	Pfannenwanne	C009082
V778002A44V02-15	Linker Griff der Wanne	C010878
V778002A44V02-16	Endschalter	C007045
V778002A44V02-17	Linke Seite des Gehäuses	
V778002A44V02-18	Oberer Deckel	
V778002A44V02-19	Abstand des Griffs vom Deckel	
V778002A44V02-20	Griff des Deckels	C010879
V778002A44V02-21	Blindkappe	
V778002A44V02-22	Bremsbefestigung	C010880
V778002A44V02-23	Gummischeibe	C009657
V778002A44V02-24	Scheibe für Deckelgriff	
V778002A44V02-25	Bremsbuchse	
V778002A44V02-26	Federscheibe	
V778002A44V02-27	Polyurethanfeder	C010363
V778002A44V02-28	Bremsabdeckung	
V778002A44V02-29	Rechte Gehäuseseite	
V778002A44V02-30	Bremsgriff	C014437
V778002A44V02-31	Rückseite des Gehäuses	
V778002A44V02-32	Rechter Griff der Schale	C008959
V778002A44V02-33	1-poliger Anschlussstecker	C010859
V778002A44V02-34	Splint	C010708
V778002A44V02-35	Unterlegscheibe	C010862
V778002A44V02-36	Druckfeder	C010861

Teilenummer (V abb.Teilenummer vom bild)	Name	Code
V778002A44V02-37	Hülse	C012573
V778002A44V02-38	Schütz	C008954
V778002A44V02-39	Elektrische Dose	C009835
V778002A44V02-40	Kabelverschraubung	C007438
V778002A44V02-41	Kabel	C010860
V778002A44V02-42	Unterlegscheibe	
V778002A44V02-43	Blindstopfen	C009371
V778002A44V02-44	Fuß 40x40	C001991
V778002A44V02-45	Befestigung der Heizelemente	C010107
V778002A44V02-46	Entriegelungshebel	C013279