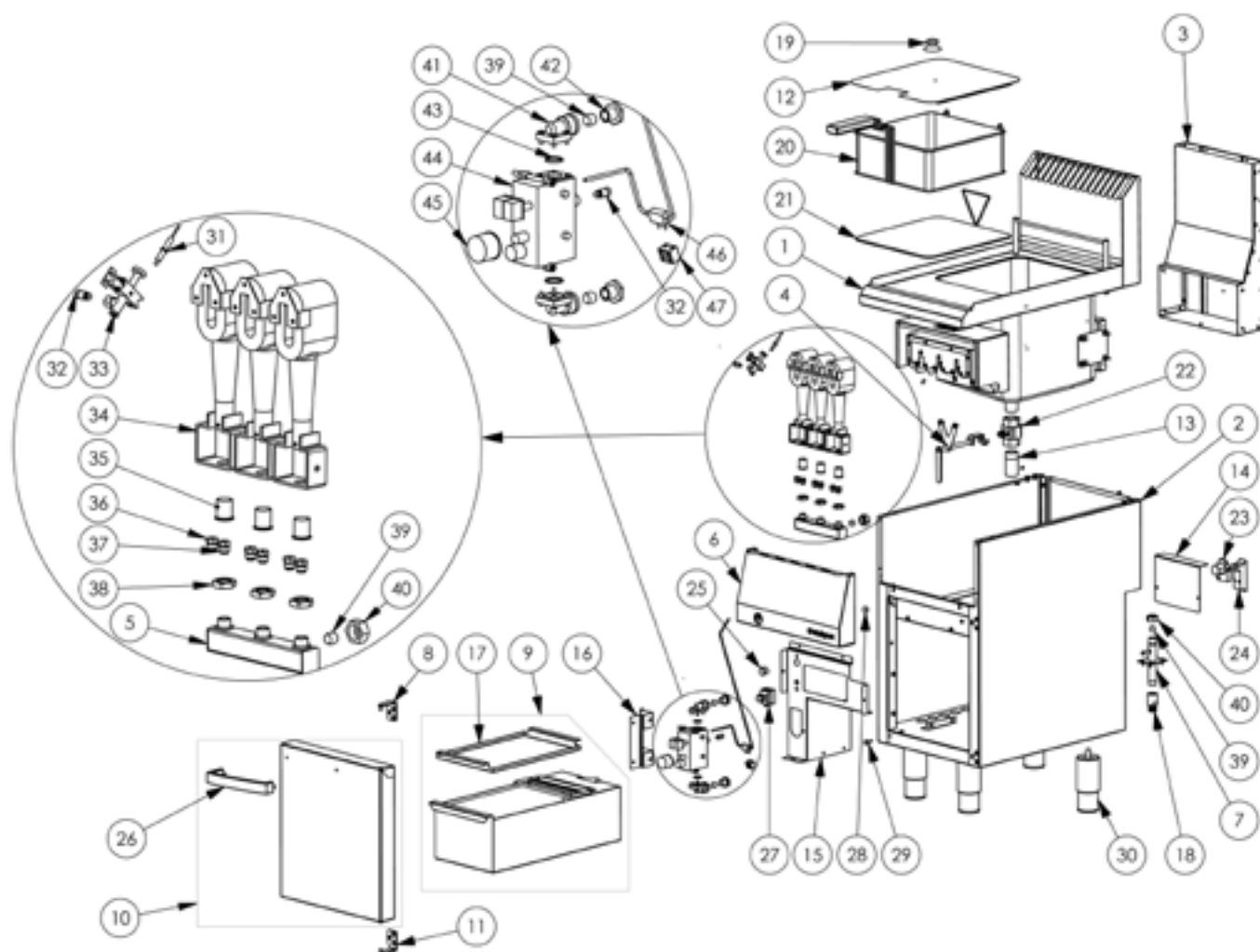


Gas-Fritteuse als Standgerät Serie 700 ND - Einzel-Fritteuse 17 Liter, 15 kW, 400x700x850 mm
Katalog-Code: SL35115SE


Teilenummer (V abb.Teilenummer vom bild)	Name	Code
V9725110V01-01	Platte	
V9725110V01-02	Gehäuse	
V9725110V01-03	Entlüftung	
V9725110V01-04	Ablassventil	
V9725110V01-05	Mischer	
V9725110V01-06	Panel	
V9725110V01-07	Gassammler	
V9725110V01-08	Oberes Scharnier	C011137
V9725110V01-09	Öltank	
V9725110V01-10	Tür	C011143
V9725110V01-11	Scharnier unten	C011136
V9725110V01-12	Korbabdeckung	
V9725110V01-13	Abflussrohr	
V9725110V01-14	Verbindungsbox abdeckung	
V9725110V01-15	Ventildeckel	
V9725110V01-16	Ventilunterstützung	
V9725110V01-17	Sieb	
V9725110V01-18	Reduzierung	
V9725110V01-19	Griff für den Deckel	C010490
V9725110V01-20	Korb 17L	
V9725110V01-21	Korbunterlage	
V9725110V01-22	Ölventil	
V9725110V01-23	Verbindungsbox	C010734
V9725110V01-24	Generator	C011296
V9725110V01-25	Schalter	C010735
V9725110V01-26	Türgriff	C011135
V9725110V01-27	Sicherheitsthermostat	C011297
V9725110V01-28	Magnet	C007297
V9725110V01-29	Stoßgummi	C010976
V9725110V01-30	Runder Fuß	C007292
V9725110V01-31	Elektrode	C010731
V9725110V01-32	Abdichtung des Pilotrohres	C010733
V9725110V01-33	Pilotflammenbrenner	C010732
V9725110V01-34	Brenner	
V9725110V01-35	Luftstellhülse	C010729
V9725110V01-36	Düse des brenners G20/27	C010907

Teilenummer (V abb.Teilenummer vom bild)	Name	Code
V9725110V01-37	Düse des brenners G30/31	C010619
V9725110V01-38	Mutter 3/8"	
V9725110V01-39	Buchse	C010739
V9725110V01-40	Mutter M20	C010744
V9725110V01-41	Ventilbogen 3/8"	C010745
V9725110V01-42	Mutterhülse 12mm	
V9725110V01-43	Ventildichtung	
V9725110V01-44	Ventil Minisit	C010737
V9725110V01-45	Drehknopf	C010736
V9725110V01-46	Thermoelement mit Shunt	C010348
V9725110V01-47	Anschlusswürfel	C009317